

Подготовка к обязательной маркировке 2 этапа

в стеклянной и ПЭТ-бутылке

Родин Алексей

Руководитель проектов

Товарная группа «Пиво и пивные напитки»

a.rodin@crpt.ru

beer@crpt.ru

+7 (925) 490 05 02



ЦЕНТР РАЗВИТИЯ
ПЕРСПЕКТИВНЫХ
ТЕХНОЛОГИЙ



Продукция, подлежащая маркировке (ППР 2173 от 30.11.2022 г.)

- ✓ **Пиво солодовое и напитки пивные**
Коды ТНВЭД: 2203 00, 2206 00;
Коды ОКПД-2: 11.05.10.120; 11.05.10.130; 11.05.10.160
- ✓ **Сидры**
Коды ТНВЭД: 2206 00 310 0; 2206 00 510 0; 2206 00 810 0
Коды ОКПД-2: 11.03.10.211; 11.03.10.212
- ✓ **Прочие напитки с фактической концентрацией спирта не более 7% (медовуха, пуаре)**
Коды ТНВЭД: 2206 00 390 1; 2206 00 590 1; 2206 00 890 1
Коды ОКПД-2: 11.03.10.210



Не подлежит обязательной маркировке

- Безалкогольное пиво, коды ТНВЭД: 2202 91 000 0
- Танковое пиво (форфасное, бойлерное)



В целях определения продукции, подлежащей обязательной маркировке средствами идентификации, необходимо руководствоваться одновременно кодом ТНВЭД и кодом ОКПД-2

Этапы запуска обязательной маркировки пива

Регистрация в системе маркировки обязательна с 1 марта 2023



ПРОИЗВОДИТЕЛИ
/
ИМПОРТЕРЫ

С 1 апреля 2023



Обязательная
маркировка:
Кеги

С 1 октября 2023



Обязательная
маркировка:
ПЭТ, Стекло

С 15 января 2024



Обязательная
маркировка:
АЛ Банки



РОЗНИЦА

С 15 января 2024



КЕГИ:

- Подача сведений при подключении кеги к оборудованию для розлива;
- Частичное выбытие с помощью ККТ

С 1 июня 2024



ПЭТ, Стекло, АЛ банки:
Обязательная продажа
маркированной штучной
продукции с помощью ККТ



ВСЕ УЧАСТНИКИ

Без изменений



Артикульно-партионный
учет (ЕГАИС)



Акты списания ежедневно и декларации
ежеквартально в ЕГАИС;



С 1 апреля 2024

Запрет вывода из оборота
немаркированного пива: Кеги



С 15 января 2025

Запрет вывода из оборота
немаркированного пива : ПЭТ,
Стекло, АЛ Банки



Как подготовиться производителю?

Начало работы с маркировкой



ЗАРЕГИСТРИРОВАТЬСЯ В СИСТЕМЕ

<https://markirovka.crpt.ru/register>

В открывшемся окне нажмите ссылку «Зарегистрируйтесь».

В поле «Электронная подпись» из выпадающего списка выберите УКЭП генерального директора организации, на форме отобразятся сведения об организации.



ОПИСАТЬ ТОВАРЫ В КАТАЛОГЕ

Реестр товаров, состоящий из карточек единичных товаров и наборов, формируется в Каталоге маркированных товаров (КМТ). Доступ к КМТ осуществляется из Единого личного кабинета (ЕЛК) системы маркировки «Честный ЗНАК».

Карточки товаров, ранее созданные в системе ГС1 РУС, можно самостоятельно загрузить в КМТ, воспользовавшись одноименной кнопкой в профиле участника.



ОБЕСПЕЧИТЬ ВНЕДРЕНИЕ ПРОГРАММНО- АППАРАТНЫХ КОМПЛЕКСОВ

- сформировать перечень необходимого оборудования, программного обеспечения и требований к ним.
- выбрать технологических партнеров, интеграторов, поставщиков решений и заключить с ними необходимые договоры
- обеспечить монтаж и настройку оборудования, протестировать получение и нанесение маркировки на продукцию, передачу сведений в ГИС МТ
- провести обучение сотрудников работе по новым правилам



Подробные инструкции от Оператора на сайте [ЧестныйЗнак.рф](https://chestnyyznak.rf)

https://chestnyyznak.rf/business/doc/?id=Инструкция_по_регистрации_участника_оборота_товаров.html



Большое количество обучающих видеороликов на каждую тему [ЧестныйЗнак.рф](https://chestnyyznak.rf)

https://kb.crpt.ru/wt/video_instructions

Типовой график внедрения маркировки ПЭТ/Стекло

Для малых и средних предприятий

Маркировка
внедрена



Автоматическая маркировка

 3-5
месяцев



2 недели – 1 месяц

Осмотр производства и подготовка тех. решения с учетом текущих бизнес-процессов

До 3 месяцев

Закупка и доставка оборудования

До 1 месяца

Установка и наладка оборудования³

1 месяц

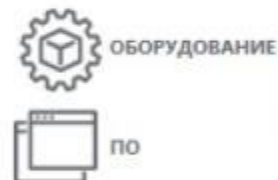
Этап опытно-промышленной эксплуатации

1-2 месяца

Установка и адаптация ПО под особенности производственных процессов и систем учета

Полу-автоматическая маркировка

 2-5
месяцев



2 недели – 3 недели

Осмотр производства и подготовка тех. решения с учетом текущих бизнес-процессов

До 3 месяцев

Закупка и доставка оборудования

До 3 недель

Установка и наладка оборудования³

2-3 недели

Этап опытно-промышленной эксплуатации

2-4 недели

Установка и адаптация ПО под особенности производственных процессов и систем учета

Ручная маркировка

 1-3
месяца



2 недели – 3 недели

Осмотр производства и подготовка тех. решения с учетом текущих бизнес-процессов

До 2 месяцев

Закупка и доставка оборудования

До 2 недель

Установка и наладка оборудования³

2 недели

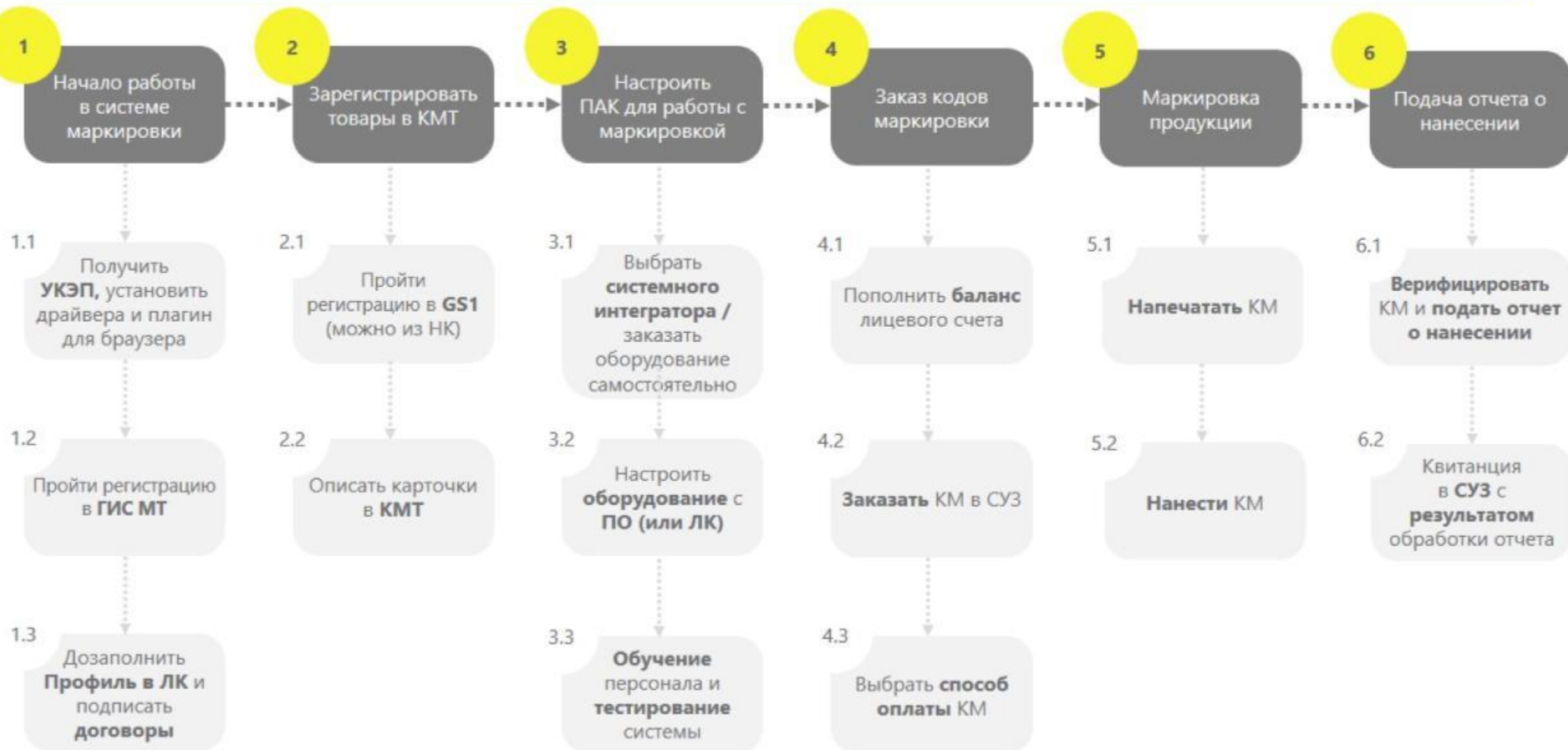
Этап опытно-промышленной эксплуатации

1-2 недели

Установка и адаптация ПО под особенности производственных процессов и систем учета

При выборе коробочного решения срок внедрения может составлять до 1,5 месяцев

Пошаговая блок-схема работы производителя



Код маркировки. Требования к нанесению

Согласно ППР РФ №2173 от 30 ноября 2022г.

Средство идентификации наносится в виде двухмерного штрихового кода DataMatrix в соответствии с требованиями национального стандарта Российской Федерации **ГОСТ Р ИСО/МЭК 16022-2008**

- ✓ Обеспечение качества печати на этикетку или стикер **не ниже 1,5 С** согласно ГОСТ Р ИСО/МЭК 15415-2012;
- ✓ Качество нанесение методами прямого нанесения **не ниже 1,5 С** согласно ГОСТ Р ИСО/МЭК 29158-2022
- ✓ Рекомендуемый размер единичного модуля в пределах от 0,255 до 0,68 мм. Следовательно, размер кода маркировки от 5,61 мм. до 14,96 мм.
- ✓ Способ нанесения средства идентификации должен обеспечивать сохранность и устойчивость считывания средства идентификации в течение всего срока годности продукции



ПЭТ/Стекло: место нанесения средства идентификации

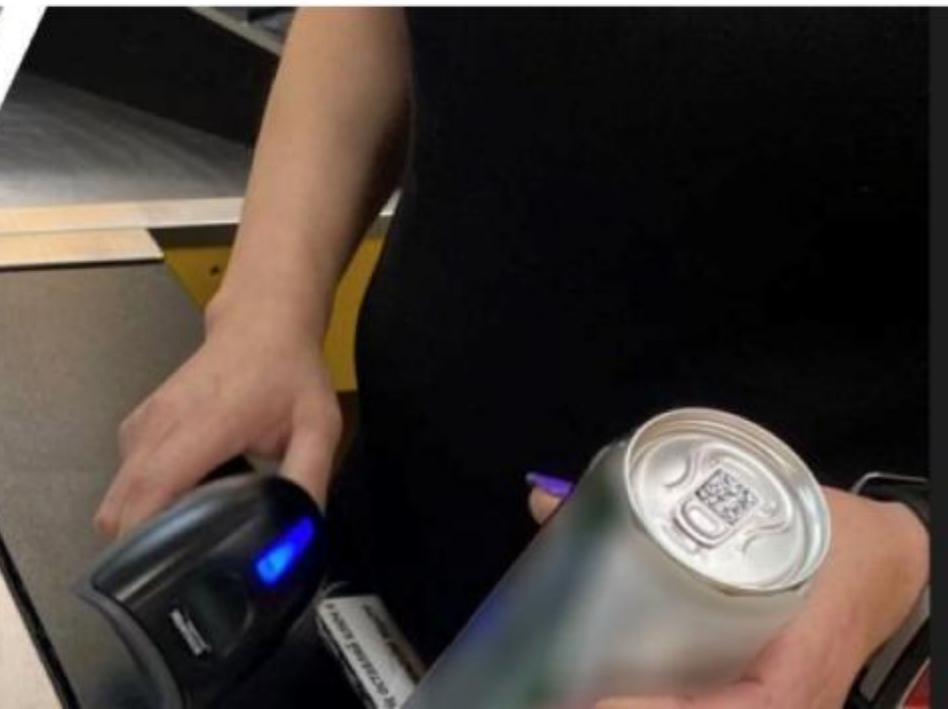
✓ Укупорочное средство
(кроненпробка, ПЭТ колпачок)

✓ Кольеретка

✓ Контрэтикетка

✓ Основная этикетка





Необходимое оборудование для производителя пива и слабоалкогольной продукции

МЕТОДЫ СЕРИАЛИЗАЦИИ



ЭТИКЕТИРОВАНИЕ

- Аппликатор ручной
- Автоматический аппликатор
- Автоматический принтер-аппликатор



ПРЯМОЕ НАНЕСЕНИЕ

- Термоструйное
- Пьезоструйное
- Лазерное



ТИПОГРАФИЯ И ПРЕДСЕРИАЛИЗАЦИЯ

- Использование этикетки или крышки с КМ, нанесенными в типографии
- Преднанесение КМ на производстве



Устройства сканирования DataMatrix кода:

- Мобильный сканер
- Стационарный сканер
- Камера технического зрения
- Терминал сбора данных



Как подготовиться импортёру?

Схема работы при маркировке импортного пива



Возможные места маркировки перед помещением под таможенные процедуры

Маркировка импортного пива должна быть произведена до подачи декларации в российскую таможню - до прохождения процедуры выпуска для внутреннего потребления. При ввозе из стран ЕАЭС – до пересечения границы РФ.

Зарубежное
производство



Консолидированный Склад
вне РФ



Таможенный склад
на территории РФ



Уполномоченные экономические операторы при наличии свидетельства второго или третьего типа имеют право совершать операции по маркировке находящихся на временном хранении иностранных товаров без разрешения таможенного органа.

Таможенные и логистические склады

ТАМОЖЕННЫЕ СКЛАДЫ / ЛОГИСТИЧЕСКИЕ ТЕРМИНАЛЫ

23 ТС

Подтвердили готовность маркировать в ручную
либо автоматизировать мощности



51 000 000

Потенциальная производительность
в месяц

15 Лог. складов

Подтвердили готовность маркировать в ручную
либо автоматизировать мощности



100 000 000

Потенциальная производительность
в месяц

Информация о таможенных и логистических складах размещена на сайте, в разделе таможенные и логистические склады- <https://xn--80ajghhoc2aj1c8b.xn--p1ai/business/projects/beer/logistics-warehouses/>

Расположение :
ЦФО, СЗФО, ЮФО, ДФО;
Республика Беларусь, Турция, Латвия, Литва, Польша



Работа с кегами в рознице

Этапы запуска обязательной маркировки пива для розничного звена



С 01 МАРТА 2023

Регистрация в Честном Знаке



С 15 ЯНВАРЯ 2024

Обязательная передача сведений в ГИС МТ:

1. **О постановке кеги на кран**
(через личный кабинет / мобильное приложение / учетную систему)
2. **О частичной реализации пива из кег ***
(через ККТ)



С 1 ИЮНЯ 2024

Обязательная передача сведений в ГИС МТ **о продаже фасованной продукции** для всех видов упаковок пива (через ККТ)



БЕЗ ИЗМЕНЕНИЙ

Подача сведений в ЕГАИС в артикульно-партионном учете (Акты списания и декларации)

* в ГИС МТ необходимо подавать сведения об объеме реализации в отношении КМ каждой кеги, из которой происходил розлив – по позициям или общий объем реализации в чеке

Пошаговая схема работы с маркированными кегами при реализации потребителю с 15 января 2024 года

1

При приемке товара от поставщика убедиться, что продукция промаркирована

- в кегах с **01.04.2023**
- в бутылках с **01.10.2023**
- в других видах тары с **15.01.2024**



2

При подключении **кеги** к крану необходимо отсканировать код кеги и отправить его в ГИС МТ не позднее **следующего рабочего дня** с даты подключения – как в ЕГАИС



3

При продаже в розницу в чеке необходимо указать **код маркировки кеги и объем реализации** (сделать это можно через имеющееся кассовое ПО).



СИСТЕМА МАРКИРОВКИ

Пошаговая схема работы с маркированным пивом в потребительской таре при реализации с 01 июня 2024 года

1

При приемке товара от поставщика убедиться, что продукция промаркирована

- в кегах с **01.04.2023**
- в бутылках с **01.10.2023**
- в других видах тары с **15.01.2024**



2

При продаже в розницу в чеке необходимо указать **код маркировки с упаковки**, отсканировав КМ с помощью 2D сканера



3

Участники оборота подают сведения о выводе из оборота с помощью ОФД

в чеке отображается статус **[M]**, **[M+]** или **[M-]**



СИСТЕМА МАРКИРОВКИ

Как подготовиться рознице к 15.01.2024?

- ✓ **Зарегистрироваться в личном кабинете ГИС МТ*** в качестве участника оборота маркированных товаров
 - указав тип участника «Розничная торговля»
 - активировать товарную группу «Пиво и пивные напитки»
 - заключить необходимый договор с оператором ГИС МТ* (только в электронном виде)
- ✓ **Проверить договор с Оператором Фискальных Данных (ОФД)** на передачу сведений о реализации маркированной продукции через ККТ** в ГИС МТ*
- ✓ **Обновить и настроить кассовое и учетное программное обеспечение** для работы с маркированными товарами совместно с обслуживающими их организациями
- ✓ **Подключить к ККТ** 2D-сканер** и убедиться в возможности включения сведений в кассовый чек
- ✓ **Обеспечить передачу обязательных сведений в ГИС МТ*** не позднее 1 рабочего дня с даты подключения кеги к оборудованию для розлива
- ✓ **Проверить передачу сведений о частичной реализации кеги в ГИС МТ*** с помощью ККТ** при розничной реализации пива и пивных напитков в розлив в режиме реального времени



*ГИС МТ - государственная информационная система мониторинга за оборотом товаров, подлежащих обязательной маркировке средствами идентификации, доступна по адресу <https://markirovka.crpt.ru>

**ККТ – контрольно-кассовая техника

Партнеры ЦРПТ: системная интеграция, оборудование, программное обеспечение и сервисы для Retail & HoReCa

АТОЛ

3Keys

KEY SOFT
INDUSTRIAL SOFTWARE

клеверенс

UTRACE

Контур

ЦЕНТР
ОТРАСЛЕВЫХ
"УСЛУГ"

1С

SCAN CITY
СЕРВИСЫ И РЕШЕНИЯ

Сканпорт

HANDYSOFT

artix

OFD.ru

ТИЛЪРАД

CSI
Crystal
Service
Integration

ЭВОТОР

Оператор
фискальных
данных

МТС Касса

ПИЛОТ

IEC Group
INCOTEX ELECTRONICS GROUP

aQsi

МойСклад

TAX
COM

Система

СофтБаланс

ПЛАТФОРМА
О-Ф-Д

ФИТ

РУС-ТЕХНОМ
INTEGRATION GROUP

первый.бит

ТЕНЗОР7

Synerdocs

LeraData

DIAC

ОФД.Р

ИНФОТЕКС
ТРАСТ

СБЕР КОРУС

Docrobot

@СТРАЛ

taxnet

АИС
Автоматизированные
информационные
системы

POS
CENTER

Honeywell

a Better Solution for your Business™
BIXOLON®

TSC

brother
at your side

MERTECH®

IR
LIKE RETAIL

iiko™

DATALOGIC
EMPOWER YOUR VISION

DOCCO
InVOOX

ИОПТ

r_keeper

ДРИМКАС



Ответственность

Статья	Изменения в КоАП РФ	Ответственность		
		Граждане	Должностные лица	Юридические лица
15.12 (пункт 3)	Производство алкогольной продукции либо производство, ввод в оборот табачных изделий без маркировки и (или) нанесения информации, предусмотренной законодательством Российской Федерации, а также с нарушением установленного порядка соответствующей маркировки и (или) нанесения информации	-	30 000 – 50 000 рублей конфискация	200 000 – 300 000 рублей конфискация
15.12 (пункт 4)	Оборот алкогольной продукции или табачных изделий без маркировки и (или) нанесения информации, предусмотренной законодательством Российской Федерации, в случае, если такая маркировка и (или) нанесение такой информации обязательны;	10 000 – 20 000	30 000 – 55 000 рублей конфискация	300 000 – 500 000 рублей конфискация
15.12 (1)	Непредставление сведений и (или) нарушение порядка и сроков представления сведений либо представление неполных и (или) недостоверных сведений оператору;		1 000 - 10 000 предупреждение	50 000 – 100 000 рублей предупреждение



Программы поддержки от Оператора

Меры поддержки: Беспроцентная рассрочка на оборудование для маркировки

- ✓ Беспроцентная рассрочка на 3 года. Первый год оплата не требуется, далее оплата равными частями;
- ✓ Заказать можно только типовые модели оборудования и «периферийное» (автоматизация, отбраковка) оборудование
- ✓ Внедрение маркировки системными интеграторами из списка (17 технологических партнеров).

Подача заявки

ЧТО НУЖНО?

- ✓ Выбрать интегратора
- ✓ Определить техническое решение
- ✓ Подать заявку на оборудование в рассрочку
- ✓ Зарегистрироваться в Честном ЗНАКе (Личный Кабинет)
- ✓ Подключить ЭДО



до **01.08.2023** подача заявки на рассрочку оборудования для маркировки бутылок ПЭТ/Стекло, алюминиевых банок

Ссылка на заявку:

<https://честныйзнак.рф/business/projects/beer/equipment/program/>

Меры поддержки: Компенсация 50% на оборудование для маркировки

Условия участия в программе:

- ✓ Объем производства до 300 тыс. дал
- ✓ Регистрация участника в контуре «пиво и слабоалкогольные напитки» в Честный ЗНАК.
- ✓ Наличие у участника действующего ЭДО.
- ✓ Корректное и полное заполнение информации в заявке и предоставление дополнительных документов по запросу Честного ЗНАКа.
- ✓ Заказ только типовых комплектов оборудования из представленного перечня.
- ✓ Заказ только 1 комплекта оборудования на 1 производственную линию.
- ✓ Предоплата оборудования единовременным платежом.
- ✓ Одновременное участие только в одной льготной программе Честного знака: скидка 50% на оснащение либо рассрочка на 3 года.

Ссылка на заявку:

<https://честныйзнак.пф/business/projects/beer/discount/application/>



Меры поддержки: Поставка расходных материалов



Расходные материалы включают в себя этикетку и термотрансферную ленту – заправляй и маркируй.



Для термотрансферных принтеров настольного и промышленного класса любого бренда.



Протестированы и подходят малым, средним и крупным производителям.

Условия участия в программе:

- ✓ Регистрация участника в контуре «пиво и слабоалкогольные напитки» в Честный ЗНАК.
- ✓ Количество комплектов не ограничено к заказу, можно сочетать с другими программами Честного ЗНАКа.
- ✓ Предоплата оборудования единовременным платежом.
- ✓ Поставка на условиях самовывоза.



Ссылка на заявку:

<https://честныйзнак.рф/business/projects/beer/consumables/application/>



Наша поддержка

Справочные материалы на сайте «Честныйзнак.рф»

- ✓ **Перечень технологических партнеров (интеграторов)**
<https://честныйзнак.рф/business/projects/beer/partners/manufacturer/>
- ✓ **Подбор расходных материалов, перечень поставщиков**
Результаты тестирования риббонов в сочетании с различными типами этикеток
<https://честныйзнак.рф/business/projects/beer/materials/labels/>
- ✓ **«Коробочные решения» для малых производителей**
https://честныйзнак.рф/business/projects/beer/box_solutions/solutions_manufacturers/
- ✓ **Перечень расходных материалов и запчастей к оборудованию для нанесения на складе «Честный знак»:**
https://честныйзнак.рф/business/projects/dairy/materials/stock_list/
- ✓ **Комплекты расходных материалов:**
https://честныйзнак.рф/business/projects/beer/consumables/stock_list_progam/



Мы на связи всегда: прямая связь с экспертами, ответы на вопросы онлайн



Вы можете написать нам по почте support@crpt.ru



Или позвоните по телефону **8 800 222 15 23**

Вы можете узнать самые горячие новости и задать вопросы в наших социальных сетях



Все новости маркировки в канале телеграмм <https://t.me/crptbreaking>



<https://vk.com/crptec>



Видео-инструкции и опыт участников в канале YouTube [ЧестныйЗНАК](#)



**ЧЕСТНЫЙ
ЗНАК**
НАЦИОНАЛЬНАЯ
СИСТЕМА
ЦИФРОВОЙ
МАРКИРОВКИ

Регулярные обучающие вебинары на сайте [ЧестныйЗНАК.рф](#)

Раздел мероприятия > расписания вебинаров
Записи мероприятий в разделе мероприятия > видеоархив

СПАСИБО ЗА ВНИМАНИЕ!

Товарная группа «Пиво»
beer@crpt.ru

Техническая поддержка
8 (800) 222-15-23

support@crpt.ru
[Честныйзнак.рф](https://www.chestnyy-znak.rf)



ЧЕСТНЫЙ
ЗНАК



ЦЕНТР РАЗВИТИЯ
ПЕРСПЕКТИВНЫХ
ТЕХНОЛОГИЙ



ОБЯЗАТЕЛЬНАЯ МАРКИРОВКА

отдельных видов безалкогольных напитков,
в том числе с соком, и соков

drinks@crpt.ru



ЧЕСТНЫЙ
ЗНАК



центр развития
перспективных технологий



ПОД ОБЯЗАТЕЛЬНУЮ МАРКИРОВКУ ПОПАДАЮТ:



**ПИТЬЕВАЯ И МИНЕРАЛЬНАЯ ВОДА
С АРОМАТИЗАТОРАМИ И ПРОЧИМИ ДОБАВКАМИ**



СОКИ, НЕКТАРЫ И СОКОСОДЕРЖАЩИЕ НАПИТКИ
фруктово-ягодные соки, нектары и сокосодержащие напитки, овощные соки



БЕЗАЛКОГОЛЬНЫЕ НАПИТКИ
напитки газированные и негазированные; напитки со вкусоароматическими добавками (в том числе с соками) газированные и негазированные



ЭНЕРГЕТИЧЕСКИЕ И ТОНИЗИРУЮЩИЕ НАПИТКИ
кофеиносодержащие напитки, напитки на основе тонизирующих растений без кофеина, энергетические напитки



КВАСЫ И КВАСНЫЕ НАПИТКИ
с содержанием этилового спирта до 1,2% включительно



НАПИТКИ НА РАСТИТЕЛЬНОМ СЫРЬЕ
из орехов, зерновых, бобовых и другие

ЭТАПЫ ЗАПУСКА ОБЯЗАТЕЛЬНОЙ МАРКИРОВКИ



С 1 декабря 2023 (А1)

Обязательная маркировка ФФ ПЭТ и стекло для всех видов безалкогольных напитков

за исключением соков, нектаров, морсов и напитков на растительном сырье



С 1 марта 2024 (А2)

Обязательная маркировка ФФ банка, в том числе алюминиевая для всех видов безалкогольных напитков



С 1 июня 2024 (Б)

Обязательная маркировка кег, «Tetra Pak» и прочих видов упаковки для всех видов безалкогольных напитков, в том числе соков, нектаров, морсов и напитков на растительном сырье



Обязательная продажа маркированной продукции путем розничной реализации в ФФ ПЭТ, Стекло, банка



Обязательная продажа маркированной продукции путем розничной реализации для соков, нектаров и напитков на растительном сырье, а также иной продукции



Обязательная регистрация в системе маркировки и описание карточек товаров



Переход на ЭДО в формате ОСУ и передача сведений о выводе из оборота путем, не являющимся продажей в розницу



Переход на позземлярный учёт по ЭДО и при передаче данных в ГИС МТ



Для производителей РФ (первая отгрузка в части подакцизной продукции)

с даты старта обязательной маркировки

Первая отгрузка в формате ОСУ



С 1 июня 2025

Первая отгрузка по подакцизной продукции экзemplарно

1 ЭТАП С 01.12.2023 ОБЯЗАТЕЛЬНОЙ МАРКИРОВКИ

всех видов безалкогольных напитков за исключением соков, нектаров, морсов и напитков на растительном сырье

ФОРМ-ФАКТОР:

ПЭТ и стекло

ТН ВЭД ЕАЭС:

2202 10 000 0, 2202 99 180 0,
2206 00 590 1, 2206 00 590 9,
2206 00 890 1

ОКПД2:

11.07.19.131, 11.07.19.132, 11.07.19.134,
11.07.19.135, 11.07.19.136, 11.07.19.121,
11.07.19.190, 10.86.10.233, 10.86.10.245, 10.32.22

КВАСЫ



Б/А напитки

(газированные/негазированные)



СОКОСОДЕРЖАЩИЕ НАПИТКИ



ХОЛОДНЫЙ ЧАЙ



ВОДА СО ВКУСАМИ



ЭНЕРГЕТИКИ



В целях определения продукции, подлежащей обязательной маркировке средствами идентификации, необходимо руководствоваться одновременно кодом ТНВЭД и кодом ОКПД-2

2 ЭТАП С 01.03.2024 ОБЯЗАТЕЛЬНОЙ МАРКИРОВКИ

всех видов безалкогольных напитков за исключением соков, нектаров, морсов и напитков на растительном сырье

ФОРМ-ФАКТОР:

алюминиевая и пэт банка

ТН ВЭД ЕАЭС:

2202 10 000 0, 2202 99 180 0,
2206 00 590 1, 2206 00 590 9,
2206 00 890 1

ОКПД2:

11.07.19.131, 11.07.19.132, 11.07.19.134,
11.07.19.135, 11.07.19.136, 11.07.19.121,
11.07.19.190, 10.86.10.233, 10.86.10.245, 10.32.22

КВАСЫ



Б/А НАПИТКИ

(газированные/негазированные)



СОКОСОДЕРЖАЩИЕ
НАПИТКИ



ХОЛОДНЫЙ ЧАЙ



ВОДА СО ВКУСАМИ



ЭНЕРГЕТИКИ



В целях определения продукции, подлежащей обязательной маркировке средствами идентификации, необходимо руководствоваться одновременно кодом ТНВЭД и кодом ОКПД-2

3 ЭТАП С 01.06.2024 ОБЯЗАТЕЛЬНОЙ МАРКИРОВКИ

всех видов безалкогольных напитков в том числе соков, нектаров, морсов и напитков на растительном сырье

ФОРМ-ФАКТОР:

кега, «Тetra Pak», бег-ин-бокс, дой-пак и прочие виды упаковки, не входящие в 1 и 2 этап

ТН ВЭД ЕАЭС:

2202 10 000 0, 2202 99 180 0, 2202 99110 0, 2202 99 150 0, 2009 (кроме 2009 11), 2007, 2008, 2206 00 590 1, 2206 00 590 9, 2206 00 890 1, 2201 90 000 0

ОКПД2:

11.07.19.131, 11.07.19.132, 11.07.19.133, 11.07.19.134, 11.07.19.135, 11.07.19.136, 10.32.23.110, 10.86.10.245, 10.32.22, 11.07.19.190, 10.32.1 (кроме 10.32.17.140, 10.32.19.130, 10.32.19.140), 10.32.21, 10.32.29.000, 10.86.10.231, 10.86.10.232, 10.86.10.233, 10.86.10.243, 10.86.10.245, 10.86.10.246, 10.86.10.247, 10.39.22.120, 11.07.19.121)

СОКИ



НЕКТАРЫ



МОРСЫ



НАПИТКИ
НА РАСТИТЕЛЬНОМ СЫРЬЕ

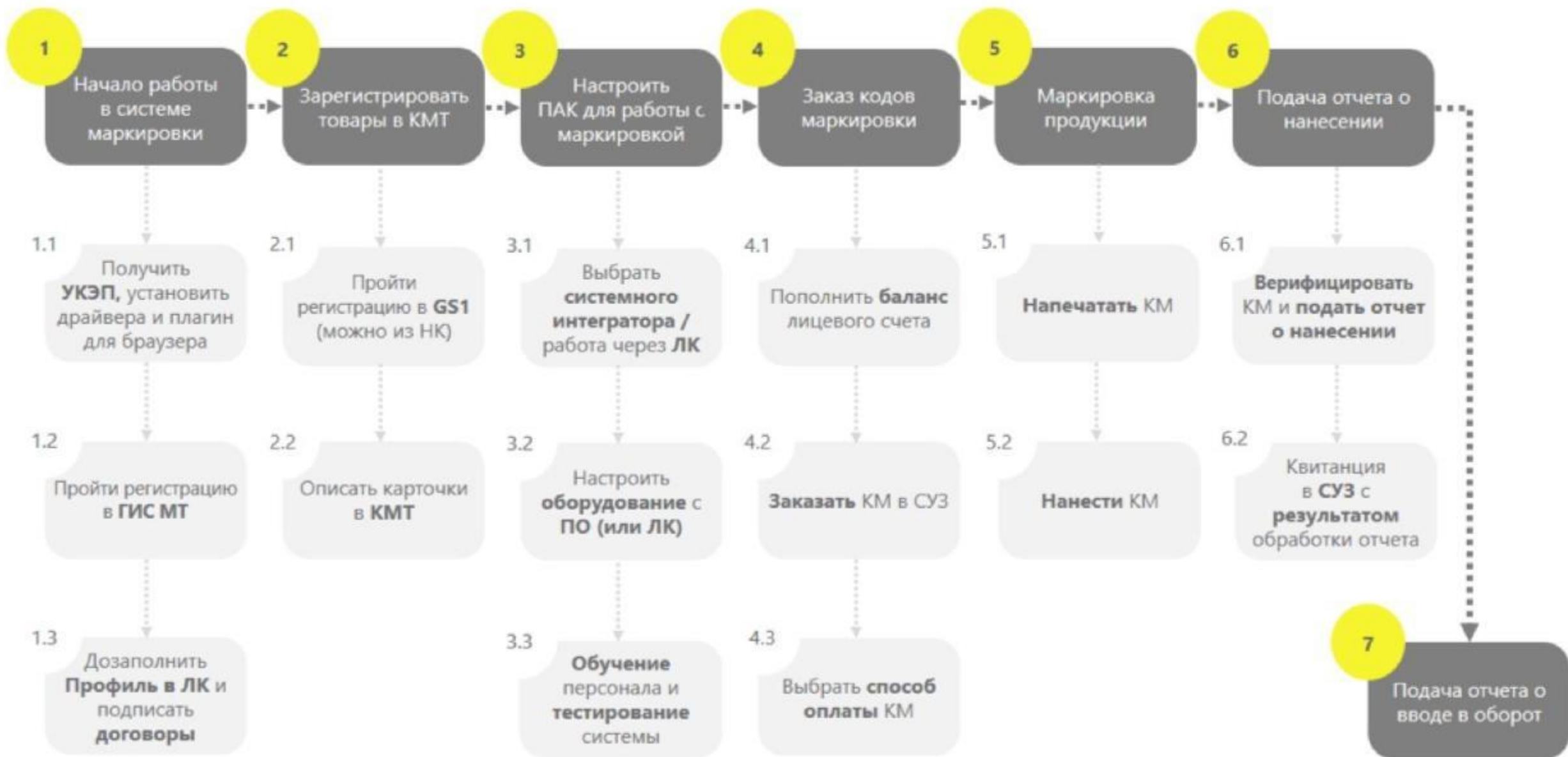


ДРУГИЕ НАПИТКИ



В целях определения продукции, подлежащей обязательной маркировке средствами идентификации, необходимо руководствоваться одновременно кодом ТНВЭД и кодом ОКПД-2

Пошаговая блок-схема работы производителя



МЕРЫ ПОДДЕРЖКИ

для производителей отдельных видов
безалкогольных напитков,
в том числе с соком, и соков



центр развития
перспективных технологий



Меры поддержки: Беспроцентная рассрочка на оборудование для маркировки

- ✓ Беспроцентная рассрочка на 3 года. Первый год оплата не требуется, далее оплата равными частями;
- ✓ Заказать можно только типовые модели оборудования и «периферийное» (автоматизация, отбраковка) оборудование
- ✓ Внедрение маркировки системными интеграторами из списка (17 технологических партнеров).

Подача заявки

ЧТО НУЖНО?

- ✓ Выбрать интегратора
- ✓ Определить техническое решение
- ✓ Подать заявку на оборудование в рассрочку
- ✓ Зарегистрироваться в Честном ЗНАКе (Личный Кабинет)
- ✓ Подключить ЭДО



до **01.09.2023** подача заявки на рассрочку оборудования для 1-ого этапа маркировки напитков.

до **01.09.2023** подача заявки на рассрочку оборудования 2-ого этапа маркировки напитков.

до **31.12.2023** подача заявки на рассрочку оборудования для 3-его этапа маркировки напитков и соков.

Гарантия

Гарантия на оборудование от производителей и дистрибьюторов оборудования (далее - Гаранты)

- ✓ При отгрузке Покупателю передаются документы, удостоверяющие исполнение гарантийных обязательств.
- ✓ Все обращения по гарантийным обязательствам Покупатель направляет непосредственно Гаранту.
- ✓ Ознакомиться с гарантийными условиями можно на сайте **Честнаярассрочка.рф**.

Страхование

До момента полной оплаты оборудование считается находящимся в залоге у поставщика

- ✓ Участнику необходимо застраховать оборудование на его полную стоимость, продлевать страховку до момента полной оплаты за оборудование.
- ✓ Страховая компания: выбирается Покупателем с рейтингом надежности страховых компаний за 2021 год не ниже ruAA.
- ✓ До отгрузки оборудования необходимо предоставить:
 1. Договор страхования/страховой полис;
 2. Подтверждение оплаты страховой премии (платежное поручение).

Меры поддержки: Компенсация 50% на оборудование для маркировки

Условия участия в программе:

- ✓ Производитель входит в список малого и среднего предпринимательства
- ✓ В ДС и СГР указан упаковка кеги/стеклянная банка, либо иное (Ручное нанесение)
- ✓ Регистрация участника в контуре «Соки, соковая продукция и безалкогольные напитки»
- ✓ Наличие у участника действующего ЭДО.
- ✓ Корректное и полное заполнение информации в заявке и предоставление дополнительных документов по запросу Честного ЗНАКА.
- ✓ Заказ только типовых комплектов оборудования из представленного перечня.
- ✓ Заказ только 1 комплекта оборудования на 1 производство.
- ✓ Предоплата оборудования единовременным платежом.
- ✓ Одновременное участие только в одной льготной программе Честного знака: скидка 50% на оснащение либо рассрочка на 3 года.



Комплект № 1 - Ручная маркировка

Типы оборудования

- Принтер этикеток Godex G530 (или аналог)
- Ручной сканер (или аналог)

Описание

- Маркировка продукции осуществляется вручную.
- Печать этикеток происходит на настольном термотрансферном принтере.
- Сканирование нанесенных средств идентификации осуществляется беспроводным сканером.



Объем выпускаемой продукции до 2 000 единиц продукции в смену



Микропредприятие с ручными производственными процессами



Простой базовый комплект



Стоимость от 17 320 до 24 600 рублей

Комплект № 2 - Маркировка с ручным аппликатором и ТСД

Типы оборудования

- Принтер этикеток TSC TE310 (или аналог)
- ТСД АТОЛ Smart.Slim Plus (или аналог)
- Ручной аппликатор TOWA-30 (или аналог)

Описание

- Маркировка продукции осуществляется с помощью ручного аппликатора.
- Печать этикеток происходит на термотрансферном принтере.
- Сканирование нанесенных средств идентификации и последующая работа на складе осуществляется терминалом сбора данных (ТСД).



Объем выпускаемой продукции до 10 000 единиц продукции в смену



Маркировка продукции осуществляется с помощью ручного аппликатора



Микро и малые предприятия с ручными производственными процессами



Стоимость от 41 420 до 53 750 рублей

Комплект № 3 - Комплексное решение с автоматизированным рабочим местом для ручной маркировки

Типы оборудования

- Принтер этикеток Godex G530 (или аналог)
- Смотчик этикеток Godex T-10 (или аналог)
- ТСД Urovo DT40 (или аналог)
- Моноблок Гравитон (или аналог)
- Ручной аппликатор TOWA-60 (или аналог)

Описание

- Маркировка продукции осуществляется с помощью ручного аппликатора.
- Печать этикеток происходит на термотрансферном принтере.
- Формирование рулона этикеток происходит с использованием автоматического смотчика.
- Сканирование нанесенных средств идентификации и последующая работа на складе осуществляется терминалом сбора данных (ТСД).
- Комплект оснащен автоматизированным рабочим местом на базе Моноблока.



Объем выпускаемой продукции до 10 000 единиц продукции в смену



Маркировка продукции осуществляется с помощью ручного аппликатора



Стоимость 102 490 до 114 027 рублей

ПО ВСЕМ ВОПРОСАМ:

drinks@crpt.ru

www.честный-знак.рф



центр развития
перспективных технологий

