

8. Местонахождения рекламных конструкций, установленных на территории Пугачевского муниципального района Саратовской области.

1. Местонахождение рекламной конструкции: примерно в 60 м по направлению на север от жилого дома, расположенного по адресу: г. Пугачев, ул. Целинная, д. 104.

Вид рекламной конструкции: пилон;

2. Местонахождение рекламной конструкции: примерно в 100 м по направлению на север от жилого дома, расположенного по адресу: г. Пугачев, ул. Целинная, д. 104.

Вид рекламной конструкции: билборд;

3. Местонахождение рекламной конструкции: примерно в 35 м по направлению на юг от жилого дома, расположенного по адресу: г. Пугачев, ул. Октябрьская, д. 99.

Вид рекламной конструкции: билборд;

4. Местонахождение рекламной конструкции: примерно в 20 м по направлению на север от жилого дома, расположенного по адресу: г. Пугачев, пер. Оренбургский 2-й, д. 23.

Вид рекламной конструкции: билборд;

5. Местонахождение рекламной конструкции: примерно в 30 м по направлению на север от жилого дома, расположенного по адресу: г. Пугачев, ул. Ермощенко, д. 160.

Вид рекламной конструкции: билборд;

6. Местонахождение рекламной конструкции: г. Пугачев, ул. Ермощенко, от АЗС «ТНК» до АГЗС ИП Нигматуллиной Р. Р.

Вид рекламной конструкции: пилон;

6.1. Местонахождение рекламной конструкции: г. Пугачев, ул. Ермощенко, от АГЗС ИП Нигматуллиной Р. Р. до развязки кольцевой дороги.

Вид рекламной конструкции: пилон;

6.2. Местонахождение рекламной конструкции: г. Пугачев, ул. Ермощенко, от развязки кольцевой дороги до АГЗС ИП Арутюнян Г. К.

Вид рекламной конструкции: пилон;

7. Местонахождение рекламной конструкции: примерно в 30 м на восток от нежилого здания операторской АЗС ИП Ремезниковой Т. В., расположенной по адресу: г. Пугачев, ул. Ермощенко, д. 156 А.

Вид рекламной конструкции: билборд;

8. Местонахождение рекламной конструкции: примерно в 40 м на восток от нежилого здания операторской АЗС ИП Ремезниковой Т. В., расположенной по адресу: г. Пугачев, ул. Ермощенко, д. 156 А.

Вид рекламной конструкции: сити пилон;

9. Местонахождение рекламной конструкции: примерно в 20 м на восток от жилого многоэтажного дома, расположенного по адресу: г. Пугачев, Революционный проспект, д. 262/272.

Вид рекламной конструкции: билборд;

10. Местонахождение рекламной конструкции: примерно в 18 м на восток от жилого многоэтажного дома, расположенного по адресу: г. Пугачев, Революционный проспект, д. 212/218.

Вид рекламной конструкции: билборд;

11. Местонахождения рекламной конструкции: примерно в 30 м на запад от нежилого здания (ПАО «Сбербанк России»), расположенного по адресу: г. Пугачев, ул. Бубенца, д. 21/5.

Вид рекламной конструкции: билборд;

12. Местонахождение рекламной конструкции: примерно в 35 м по направлению на юг от нежилого здания, расположенного по адресу: г. Пугачев, ул. Бубенца, д. 20/6.

Вид рекламной конструкции: билборд;

13. Местонахождение рекламной конструкции: примерно в 35 м на запад от нежилого здания (кафе «Мария») расположенного по адресу: г. Пугачев, ул. М. Горького, д. 17.

Вид рекламной конструкции: билборд;

14. Местонахождение рекламной конструкции: г. Пугачев, ул. Советская между ул. М. Горького и ул. Чапаевская.

Вид рекламной конструкции: билборд;

15. Местонахождение рекламной конструкции: примерно в 10 м на северо-запад от нежилого здания (магазин), расположенного по адресу: г. Пугачев, ул. Кутякова, 15 Г.

Вид рекламной конструкции: билборд;

16. Местонахождение рекламной конструкции: примерно в 8 м на запад от нежилого здания (магазин «Автозапчасти»), расположенного по адресу: г. Пугачев, ул. Кутякова, д. 15 В;

Вид рекламной конструкции: билборд.

17. Примерно в 15 м на восток от многоэтажного жилого дома, расположенного по адресу: г. Пугачев, ул. Кутякова, д. 30/1.

Вид рекламной конструкции: билборд;

18. Местонахождение рекламной конструкции: примерно в 5 м по направлению на юго-восток от нежилого здания, расположенного по адресу: г. Пугачев, ул. Кутякова, д. 42.

Вид рекламной конструкции: билборд;

19. Местонахождения рекламной конструкции: примерно в 9 м на юго-восток от нежилого здания, расположенного по адресу: г. Пугачев, ул. Кутякова, д. 37/2.

Вид рекламной конструкции: билборд;

20. Местонахождение рекламной конструкции: примерно в 15 м на север от нежилого здания (повысительная насосная станция), расположенного по адресу: г. Пугачев, ул. Железнодорожная, д. 17 А.

Вид рекламной конструкции: билборд;

21. Местонахождение рекламной конструкции: примерно в 65 м по направлению на юг от многоэтажного жилого дома, расположенного по адресу: г. Пугачев, ул. Ермощенко, д. 201.

Вид рекламной конструкции: билборд;

22. Местонахождение рекламной конструкции: примерно в 95 м по направлению на юг от многоэтажного жилого дома, расположенного по адресу: г. Пугачев, ул. Ермощенко, д. 201.

Вид рекламной конструкции: билборд;

23. Местонахождение рекламной конструкции: примерно в 35 м по направлению на юг от нежилого здания АЗС «ТНК», расположенного по адресу: г. Пугачев, ул. Ермощенко, д. 181А.

Вид рекламной конструкции: сити пилон;

24. Местонахождение рекламной конструкции: примерно в 158 м по направлению на юго-восток от нежилого здания, расположенного по адресу: г. Пугачев, ул. Кутякова, д. 47.

Вид рекламной конструкции: билборд;

25. Местонахождение рекламной конструкции: примерно в 15 м по направлению на юг от многоэтажного жилого дома, расположенного по адресу: г. Пугачев, ул. Ермощенко, д. 181.

Вид рекламной конструкции: билборд;

26. Местонахождение рекламной конструкции: примерно в 50 м по направлению на юг от многоэтажного жилого дома, расположенного по адресу: г. Пугачев, ул. Ермощенко, д. 181.

Вид рекламной конструкции: билборд;

27. Местонахождение рекламной конструкции: г. Пугачев, примерно в 70 м по направлению на юго-запад от АЗС ИП Нигматуллиной Р. Р. на 1-м км автодороги Пугачев – Перелюб.

Вид рекламной конструкции: сити пилон;

28. Местонахождение рекламной конструкции: примерно в 40 м по направлению на восток от нежилого здания (кафе «Ной»), расположенного по адресу: г. Пугачев, ул. Железнодорожная, д. 32/1.

Вид рекламной конструкции: пилон;

29. Местонахождение рекламной конструкции: примерно в 25 м по направлению на северо-запад от АЗС «Valpetrol», расположенной по адресу: г. Пугачев, ул. Железнодорожная, д. 13.

Вид рекламной конструкции: сити пилон;

30. Местонахождение рекламной конструкции: АЗС «ТНК» г. Пугачев, на 203 км автодороги Волгоград-Саратов-Самара (район ИК №4).

Вид рекламной конструкции: сити пилон;

31. Местонахождение рекламной конструкции: примерно в 30 м по направлению на восток от нежилого здания (магазин «Провиант»), расположенного по адресу: г. Пугачев, ул. Советская, д.24.

Вид рекламной конструкции: пилон;

32. Местонахождение рекламной конструкции: г. Пугачев, примерно в 50 м на север от пересечения ул. Набережная и Некрасова.

Вид рекламной конструкции: билборд;

33. Местонахождение рекламной конструкции: г. Пугачев, примерно в 200 м на север от пересечения ул. Набережная и Некрасова.

Вид рекламной конструкции: билборд;

34. Местонахождение рекламной конструкции: примерно в 50 м по направлению на запад от нежилого здания (гостиницы), расположенного по адресу: г. Пугачев, п. Пугачевский, ул. Рабочая, д.18А.

Вид рекламной конструкции: билборд;

35. Местонахождение рекламной конструкции: примерно в 130 м по направлению на юго-запад от жилого дома, расположенного по адресу: п. Пугачевский, ул. Комарова, д.35.

Вид рекламной конструкции: билборд;

36. Местонахождение рекламной конструкции: АЗС «ТНК» п. Пугачевский, на 183 км автодороги Волгоград – Саратов – Самара.

Вид рекламной конструкции: сити пилон;

37. Местонахождение рекламной конструкции: примерно в 30 м по направлению на северо-восток от нежилого здания «Шиномонтаж», расположенного по адресу: п. Пугачевский, ул. Комарова.

Вид рекламной конструкции: пилон;

38. Местонахождение рекламной конструкции: примерно в 48 м по направлению на северо-запад от нежилого здания кафе «Улыбка», расположенного по адресу: п. Пугачевский, ул. Комарова, д. 33 (на АГЗС).

Вид рекламной конструкции: пилон;

39. Местонахождение рекламной конструкции: примерно в 60 м по направлению на север от нежилого здания (кафе «Улыбка»), расположенного по адресу: п. Пугачевский, ул. Комарова, д.33.

Вид рекламной конструкции: пилон;

40. Местонахождение рекламной конструкции: примерно в 35 м по направлению на северо-запад от нежилого здания (кафе «Улыбка»), расположенного по адресу: п. Пугачевский, ул. Комарова, д.33 (на АЗС);

Вид рекламной конструкции: сити пилон;

41. Местонахождение рекламной конструкции: примерно в 8 м по направлению на запад от нежилого здания (МОУ СОШ № 5), расположенного по адресу: г. Пугачев, ул. Советская, д.117.

Вид рекламной конструкции: остановочный павильон;

42. Местонахождение рекламной конструкции: примерно в 20 м по направлению на север от жилого многоэтажного дома, расположенного по адресу: г. Пугачев, ул. Топорковская, д. 48/58.

Вид рекламной конструкции: остановочный павильон;

42.1. Местонахождение рекламной конструкции: примерно в 20 м по направлению на юг от нежилого здания (МДОУ ДС №3), расположенного по адресу: г. Пугачев, ул. Топорковская, д. 71.

Вид рекламной конструкции: остановочный павильон;

43. Местонахождение рекламной конструкции: примерно в 20 м по направлению на север от нежилого здания (школа интернат), расположенного по адресу: г. Пугачев, ул. Топорковская, д. 40.

Вид рекламной конструкции: остановочный павильон;

44. Местонахождение рекламной конструкции: примерно в 5 м по направлению на запад от жилого дома, расположенного по адресу: г. Пугачев, Революционный проспект, д. 289.

Вид рекламной конструкции: остановочный павильон;

45. Местонахождение рекламной конструкции: примерно в 8 м по направлению на север от жилого дома, расположенного по адресу: г. Пугачев, ул. Ермощенко, д. 54.

Вид рекламной конструкции: остановочный павильон;

46. Местонахождение рекламной конструкции: примерно в 8 м по направлению на юг от жилого дома, расположенного по адресу: г. Пугачев, ул. Ермощенко, д. 127.

Вид рекламной конструкции: остановочный павильон;

47. Местонахождение рекламной конструкции: примерно в 15 м по направлению на север от жилого дома, расположенного по адресу: г. Пугачев, ул. Ермощенко, д. 106.

Вид рекламной конструкции: остановочный павильон;

48. Местонахождение рекламной конструкции: примерно в 8 м по направлению на север от жилого дома, расположенного по адресу: г. Пугачев, ул. Ермощенко, д. 130.

Вид рекламной конструкции: остановочный павильон;

49. Местонахождение рекламной конструкции: примерно в 8 м по направлению на юг от жилого дома, расположенного по адресу: г. Пугачев, ул. Ермощенко, д. 173.

Вид рекламной конструкции: остановочный павильон;

50. Местонахождение рекламной конструкции: примерно в 10 м по направлению на север от жилого дома, расположенного по адресу: г. Пугачев, ул. Ермощенко, д. 122/2.

Вид рекламной конструкции: остановочный павильон;

51. Местонахождение рекламной конструкции: примерно в 20 м по направлению на север от нежилого здания, расположенного по адресу: г. Пугачев, ул. Ермощенко, д. 162.

Вид рекламной конструкции: остановочный павильон;

52. Местонахождение рекламной конструкции: примерно в 110 м по направлению на запад от многоэтажного жилого дома, расположенного по адресу: г. Пугачев, ул. Ермощенко, д. 99.

Вид рекламной конструкции: остановочный павильон;

53. Местонахождение рекламной конструкции: примерно в 55 м по направлению на север от многоэтажного жилого дома, расположенного по адресу: г. Пугачев, ул. Ермощенко, д. 99.

Вид рекламной конструкции: остановочный павильон;

54. Местонахождение рекламной конструкции: на фасаде нежилого здания, расположенного по адресу: г. Пугачев, ул. Топорковская, д. 17.

Вид рекламной конструкции: брендмауэрное панно;

55. Местонахождение рекламной конструкции: на фасаде нежилого здания, расположенного по адресу: г. Пугачев, ул. Топорковская, д. 19.

Вид рекламной конструкции: брендмауэрное панно;

56. Местонахождение рекламной конструкции: примерно в 10 м на юг от жилого многоэтажного дома, расположенного по адресу: г. Пугачев, ул. М. Горького, д. 105.

Вид рекламной конструкции: билборд;

56.1. Местонахождение рекламной конструкции: примерно в 10 м на север от нежилого здания, расположенного по адресу: г. Пугачев, ул. М. Горького, д. 40.

Вид рекламной конструкции: сити пилон;

57. Местонахождение рекламной конструкции: примерно в 5 м на юг от нежилого здания, расположенного по адресу: г. Пугачев, ул. Пушкинская, д. 181.

Вид рекламной конструкции: сити пилон;

58. Местонахождение рекламной конструкции: примерно в 10 м на юг от сцены, расположенной по адресу: г. Пугачев, Соборная площадь.

Вид рекламной конструкции: билборд со светодиодным экраном;

59. Местонахождение рекламной конструкции: примерно в 10 м по направлению на восток от нежилого здания, расположенного по адресу: г. Пугачев, Революционный проспект, д. 186.

Вид рекламной конструкции: билборд;

Примечание: Разрешение на размещение рекламной конструкции действует до утверждения в законном порядке охраняемых зон вблизи объектов культурного наследия.

60. Местонахождение рекламной конструкции: примерно в 10 м на запад от нежилого здания, расположенного по адресу: г. Пугачев, Революционный проспект, д. 193.

Вид рекламной конструкции: сити пилон;

61. Местонахождение рекламной конструкции: примерно в 10 м на юг от нежилого здания, расположенного по адресу: г. Пугачев, ул. Пушкинская, д. 262.

Вид рекламной конструкции: брендмауэрное панно;

62. Местонахождение рекламной конструкции: примерно в 5,5 м на север от нежилого здания (пищеблока ЦРБ), расположенного по адресу: г. Пугачев, ул. М. Горького, д. 60.

Вид рекламной конструкции: билборд;

63. Местонахождение рекламной конструкции: примерно в 30 м на юго-запад от нежилого здания «Шиномонтаж», расположенного по адресу: п. Пугачевский, ул. Комарова.

Вид рекламной конструкции: билборд;

64. Местонахождение рекламной конструкции: примерно в 63 м на северо-запад от АЗС «ТНК», расположенной в п. Пугачевский, на 183-м км автодороги Волгоград-Саратов-Самара;

Вид рекламной конструкции: билборд;

65. Местонахождение рекламной конструкции: примерно в 81 м на северо-запад от нежилого здания (кафе «Улыбка»), расположенного по адресу: п. Пугачевский ул. Комарова, д. 33.

Вид рекламной конструкции: билборд;

66. Местонахождение рекламной конструкции: примерно в 10 м на запад от нежилого здания, расположенного по адресу: г. Пугачев, Революционный проспект, д. 215.

Вид рекламной конструкции: сити-пилон;

67. Местонахождение рекламной конструкции: примерно в 10 м по направлению на юго-восток от нежилого здания, расположенного по адресу: г. Пугачев, Революционный проспект, д. 252.

Вид рекламной конструкции: билборд;

68. Местонахождение рекламной конструкции: примерно в 65 м по направлению на восток от нежилого здания ФОК «Олимп», расположенного по адресу: г. Пугачев, ул. М. Горького, д. 134.

Вид рекламной конструкции: билборд.

9 Альбомная схема размещения адресов рекламных конструкций.

М 1:10000



Определить участки улиц в исторической центральной части г.Пугачева, на которых запрещается устанавливать рекламные конструкции (арки, порталы, билборды, штендеры, сити-борды, щиты 6х3 м, суперборды, суперсайты, указатель с рекламным модулем, сколлер, стела, саймон и щиты нестандартной конструкции):

1. ул. М. Горького на участке от ул. К. Маркса до ул. Советская;
2. Революционный проспект: на участке от ул. М. Горького до ул. Топорковской;
3. ул. Топорковская: на участке от ул. К. Маркса до ул. Советской.



1. Местонахождение рекламной конструкции: примерно в 60 м по направлению на север от жилого дома, расположенного по адресу: г. Пугачев, ул. Целинная, д. 104.

Вид рекламной конструкции: пилон;

2. Местонахождение рекламной конструкции: примерно в 100 м по направлению на север от жилого дома, расположенного по адресу: г. Пугачев, ул. Целинная, д. 104.

Вид рекламной конструкции: билборд;



3. Местонахождение рекламной конструкции: примерно в 35 м по направлению на юг от жилого дома, расположенного по адресу: г. Пугачев, ул. Октябрьская, д. 99. Вид рекламной конструкции: билборд;

4. Местонахождение рекламной конструкции: примерно в 20 м по направлению на север от жилого дома, расположенного по адресу: г. Пугачев, пер. Оренбургский 2-й, д. 23.

Вид рекламной конструкции: билборд;



5. Местонахождение рекламной конструкции: примерно в 30 м по направлению на север от жилого дома, расположенного по адресу: г. Пугачев, ул. Ермощещенко, д. 160.

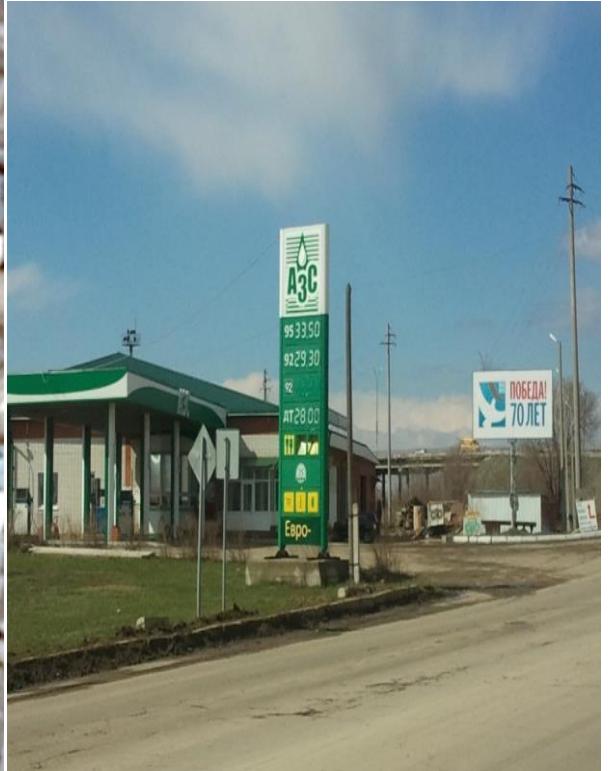
Вид рекламной конструкции: билборд;



6. Местонахождение рекламной конструкции: г. Пугачев, ул. Ермощенко, от АЗС «ТНК» до АГЗС ИП Нигматуллиной Р.Р. Вид рекламной конструкции: пилон;

6.1. Местонахождение рекламной конструкции: г. Пугачев, ул. Ермощенко, от АГЗС ИП Нигматуллиной Р.Р. до развязки кольцевой дороги. Вид рекламной конструкции: пилон;

6.2. Местонахождение рекламной конструкции: г. Пугачев, ул. Ермощенко, от развязки кольцевой дороги до АГЗС ИП Арутюнян Г.К. Вид рекламной конструкции: пилон;



7. Местонахождение рекламной конструкции: примерно в 30 м на восток от нежилого здания операторской АЗС ИП Ремезниковой Т. В., расположенной по адресу: г. Пугачев, ул. Ермошенко, д. 156 А.

Вид рекламной конструкции: билборд;

8. Местонахождение рекламной конструкции: примерно в 40 м на восток от нежилого здания операторской АЗС ИП Ремезниковой Т. В., расположенной по адресу: г. Пугачев, ул. Ермошенко, д. 156 А.

Вид рекламной конструкции: сити пилон;

M 1: 3000



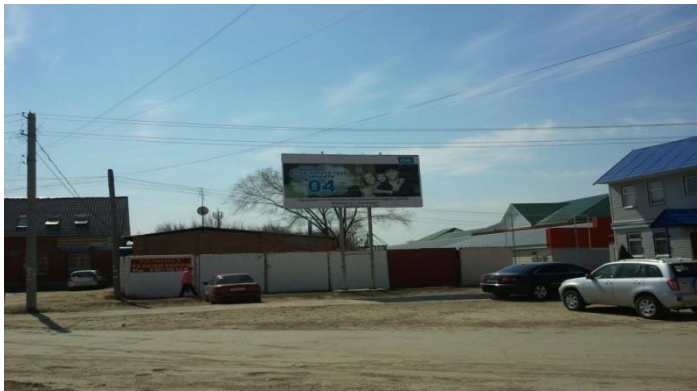
9. Местонахождение рекламной конструкции: примерно в 20 м на восток от жилого многоэтажного дома, расположенного по адресу: г. Пугачев, Революционный проспект, д. 262/272.

Вид рекламной конструкции: билборд;

М 1: 3000



**10. Местонахождение рекламной конструкции: примерно в 18 м на восток от жилого многоэтажного дома, расположенного по адресу: г. Пугачев, Революционный проспект, д. 212/218.
Вид рекламной конструкции: билборд;**



11. Местонахождения рекламной конструкции: примерно в 30 м на запад от нежилого здания (ПАО «Сбербанка России»), расположенного по адресу: г.Пугачев, ул. Бубенца, д.21/5.

Вид рекламной конструкции: билборд;

12. Местонахождение рекламной конструкции: примерно в 35 м по направлению на юг от нежилого здания, расположенного по адресу: г.Пугачев, ул. Бубенца, д. 20/6.

Вид рекламной конструкции: билборд;



13. Местонахождение рекламной конструкции: примерно в 35 м на запад от нежилого здания (кафе «Мария»), расположенного по адресу: г. Пугачев, ул. М. Горького, д. 17. Вид рекламной конструкции: билборд;

М 1: 3000



14. Местонахождение рекламной конструкции: г. Пугачев, ул. Советская, между ул. М. Горького и ул. Чапаевская. Вид рекламной конструкции: билборд;



15. Местонахождение рекламной конструкции: примерно в 10 м на северо-запад от нежилого здания (магазин), расположенного по адресу: г. Пугачев, ул. Кулякова, д. 15 Г. Вид рекламной конструкции: билборд;

16. Местонахождение рекламной конструкции: примерно в 8 м на запад от нежилого здания (магазин «Автозапчасти»), расположенного по адресу: г. Пугачев, ул. Кулякова, д. 15 В. Вид рекламной конструкции: билборд;

17. Местонахождение рекламной конструкции: примерно в 15 м на восток от многоэтажного жилого дома, расположенного по адресу: г. Пугачев, ул. Кулякова, д. 30/1. Вид рекламной конструкции: билборд.

М 1: 3000



18. Местонахождение рекламной конструкции: примерно в 5 м по направлению на юго-восток от нежилого здания расположенного по адресу: г. Пугачев, ул. Кутякова, д. 42.

Вид рекламной конструкции: билборд;

М 1: 3000



**19. Местонахождения рекламной конструкции: примерно в 9 м на юго-восток от нежилого здания, расположенного по адресу: г. Пугачев, ул. Кутякова, д. 37/2.
Вид рекламной конструкции: билборд;**

М 1: 3000



20. Местонахождение рекламной конструкции: примерно в 15 м на север от нежилого здания (повысительная насосная станция), расположенного по адресу: г. Пугачев, ул. Железнодорожная, д. 17 А.

Вид рекламной конструкции: билборд

М 1: 3000



21. Местонахождение рекламной конструкции: примерно в 65 м по направлению на юг от многоэтажного жилого дома, расположенного по адресу: г. Пугачев, ул. Ермощенко, д. 201. Вид рекламной конструкции: билборд;

22. Местонахождение рекламной конструкции: примерно в 95 м по направлению на юг от многоэтажного жилого дома, расположенного по адресу: г. Пугачев, ул. Ермощенко, д. 201.

Вид рекламной конструкции: билборд;



23. Местонахождение рекламной конструкции: примерно в 35 м по направлению на юг от нежилого здания (АЗС «ТНК»), расположенного по адресу: г. Пугачев, ул. Ермощенко, д.181 А.

Вид рекламной конструкции: сити пилон;

24. Местонахождение рекламной конструкции: примерно в 158 м по направлению на юго-восток от нежилого здания, расположенного по адресу: г. Пугачев, ул. Кутякова, д.47.

Вид рекламной конструкции: билборд;

М 1: 3000



25. Местонахождение рекламной конструкции: примерно в 15 м по направлению на юг от многоэтажного жилого



дома, расположенного по адресу: г. Пугачев, ул. Ермощенко, д.181. Вид рекламной конструкции: билборд;

26. Местонахождение рекламной конструкции: примерно в 50 м по направлению на юг от многоэтажного жилого дома, расположенного по адресу: г. Пугачев, ул. Ермощенко, д.181.

Вид рекламной конструкции: билборд;

М 1: 3000



**27. Местонахождение рекламной конструкции: примерно в 70 м по направлению на юго-запад от АЗС ИП Нигматуллиной Р. Р., на 1-м км автодороги Пугачев – Перелюб.
Вид рекламной конструкции: сити пилон;**

М 1: 3000



28. Местонахождение рекламной конструкции: примерно в 40 м по направлению на восток от нежилого здания (кафе «Ной»), расположенного по адресу: г. Пугачев, ул. Железнодорожная, д. 32/1.

Вид рекламной конструкции: пилон;

М 1: 3000



29. Местонахождение рекламной конструкции: примерно в 25 м по направлению на северо-запад от АЗС «Valpetrol», расположенной по адресу: г. Пугачев, ул. Железнодорожная, д. 13.

Вид рекламной конструкции: сити пилон;

М 1: 3000



30. Местонахождение рекламной конструкции: АЗС «ТНК» г. Пугачев, на 203 км автодороги Волгоград-Саратов-Самара (район ИК №4).

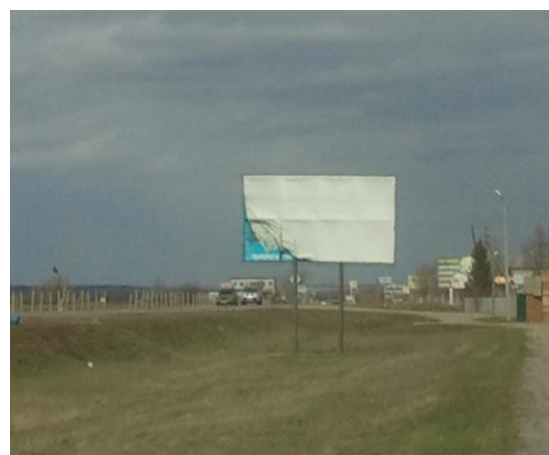
Вид рекламной конструкции: сити пилон;

М 1: 3000



**31. Местонахождение рекламной конструкции: примерно в 30 м по направлению на восток от нежилого здания (магазин «Провиант»), расположенного по адресу: г. Пугачев, ул. Советская, д. 24.
Вид рекламной конструкции: пилон;**

М 1: 3000



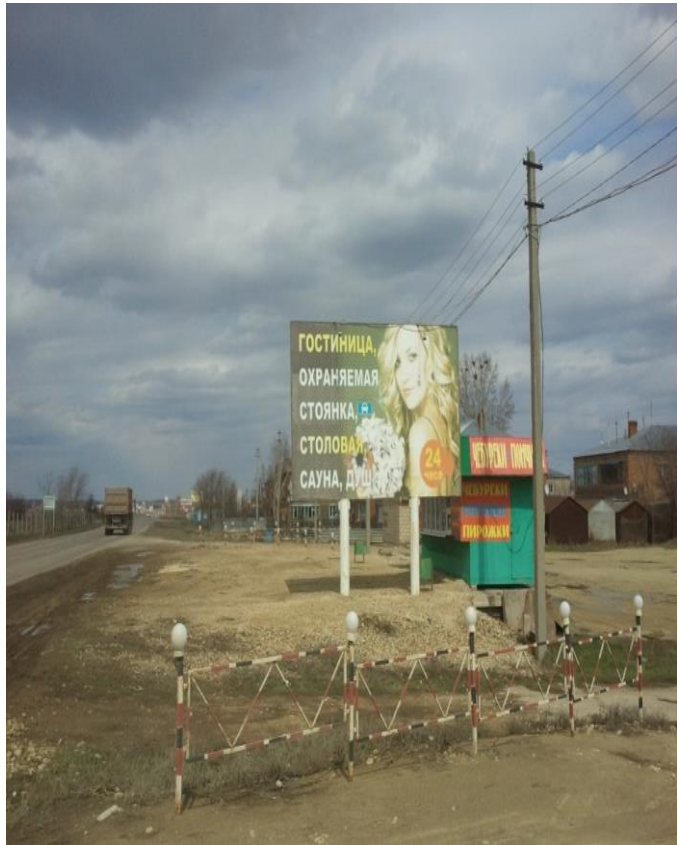
32. Местонахождение рекламной конструкции: г. Пугачев, примерно в 50 м на север от пересечения ул. Набережная и Некрасова.

Вид рекламной конструкции: билборд;

33. Местонахождение рекламной конструкции: г. Пугачев, примерно в 200 м на север от пересечения ул. Набережная и Некрасова.

Вид рекламной конструкции: билборд;

М 1: 3000



34. Местонахождение рекламной конструкции: примерно в 50 м по направлению на запад от нежилого здания (гостиница), расположенного по адресу: г. Пугачев, п. Пугачевский, ул. Рабочая, д. 18 А.

Вид рекламной конструкции: билборд;

М 1: 3000



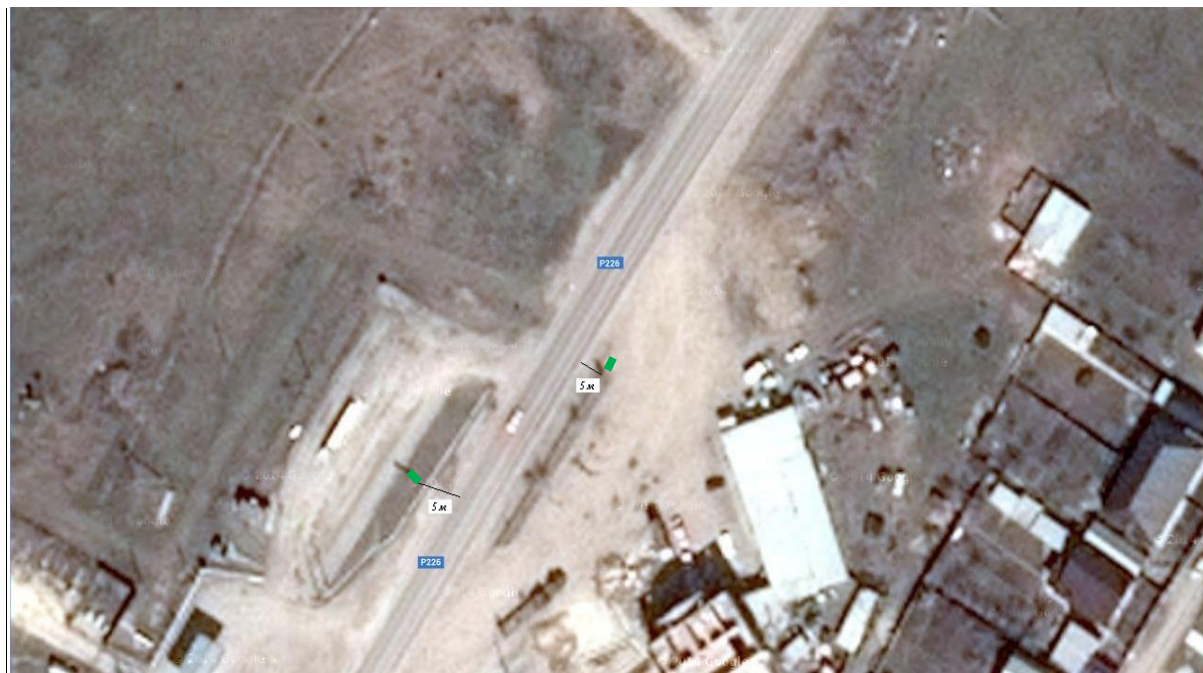
35. Местонахождение рекламной конструкции: примерно в 130 м по направлению на юго-запад от жилого дома, расположенного по адресу: п. Пугачевский, ул. Комарова, д. 35.

Вид рекламной конструкции: билборд;



36. Местонахождение рекламной конструкции: АЗС «ТНК» п. Пугачевский, на 183 км автодороги Волгоград – Саратов – Самара. Вид рекламной конструкции: сити пилон;

37. Местонахождение рекламной конструкции: примерно в 30 м по направлению на северо-восток от нежилого здания «Шиномонтаж» расположенного по адресу: п.Пугачевский, ул. Комарова. Виды рекламной конструкции: пилон;



- 38. Местонахождение рекламной конструкции:**
примерно в 48 м по направлению на север от нежилого здания (кафе «Улыбка»), расположенного по адресу: п. Пугачевский, ул. Комарова, д.33 (на АГЗС).
Вид рекламной конструкции: пилон;
- 39. Местонахождение рекламной конструкции:**
примерно в 60 м по направлению на север от нежилого здания (кафе «Улыбка»), расположенного по адресу: п. Пугачевский, ул. Комарова, д.33.
Вид рекламной конструкции: пилон;

М 1: 3000



**40. Местонахождение рекламной конструкции: примерно в 35 м по направлению на северо-запад от нежилого здания (кафе «Улыбка»), расположенного по адресу: п. Пугачевский, ул. Комарова, д.33 (на АЗС).
Вид рекламной конструкции: сити пилон.**



**41. Местонахождение рекламной конструкции: примерно в 8 м по направлению на запад от нежилого здания (МОУ СОШ № 5), расположенной по адресу: г. Пугачев, ул. Советская, д.117.
Вид рекламной конструкции: остановочный павильон;**

М 1: 3000



42. Местонахождение рекламной конструкции: примерно в 20 м по направлению на север от жилого многоэтажного дома, расположенного по адресу: г. Пугачев, ул. Топорковская, д. 48/58.

Вид рекламной конструкции: остановочный павильон;



**42.1. Местонахождение рекламной конструкции: примерно в 20 м по направлению на юг от нежилого здания (МДОУ ДС № 3), расположенного по адресу: г. Пугачев, ул. Топорковская, д. 71.
Вид рекламной конструкции: остановочный павильон;**



**43. Местонахождение рекламной конструкции: примерно в 20 м по направлению на север от нежилого здания (школа интернат), расположенного по адресу: г. Пугачев, ул. Топорковская, д.40.
Вид рекламной конструкции: остановочный павильон;**

M 1: 3000



44. Местонахождение рекламной конструкции: примерно в 5 м по направлению на запад от жилого дома, расположенного по адресу: г. Пугачев, Революционный проспект, д. 289.

Вид рекламной конструкции: остановочный павильон;

М 1: 3000



**45. Местонахождение рекламной конструкции: примерно в 8 м по направлению на север от жилого дома, расположенного по адресу: г.Пугачев, ул. Ермощенко, д.54.
Вид рекламной конструкции: остановочный павильон;**

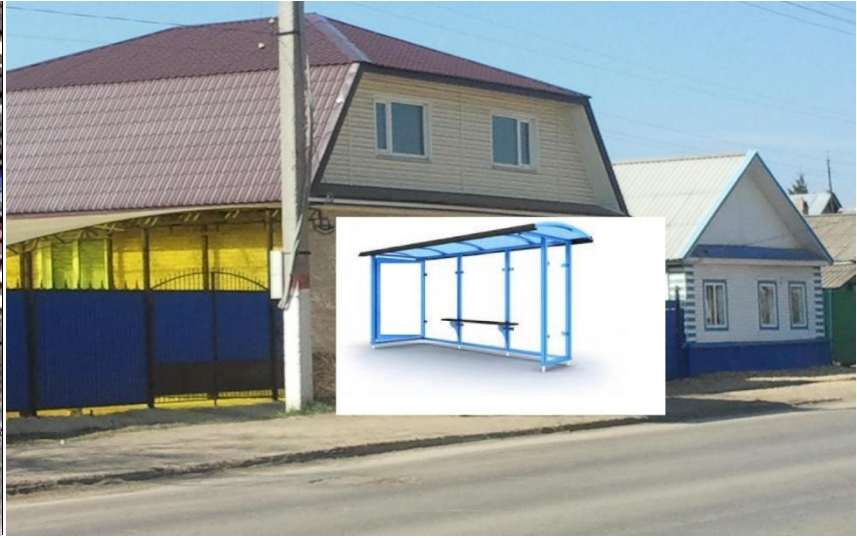
М 1: 3000



46. Местонахождение рекламной конструкции: примерно в 8 м по направлению на юг от жилого дома, расположенного по адресу: г.Пугачев, ул. Ермощенко, д.127.

Вид рекламной конструкции: остановочный павильон;

М 1: 3000



47. Местонахождение рекламной конструкции: примерно в 15 м по направлению на север от жилого дома, расположенного по адресу: г. Пугачев, ул. Ермощенко, д. 106.

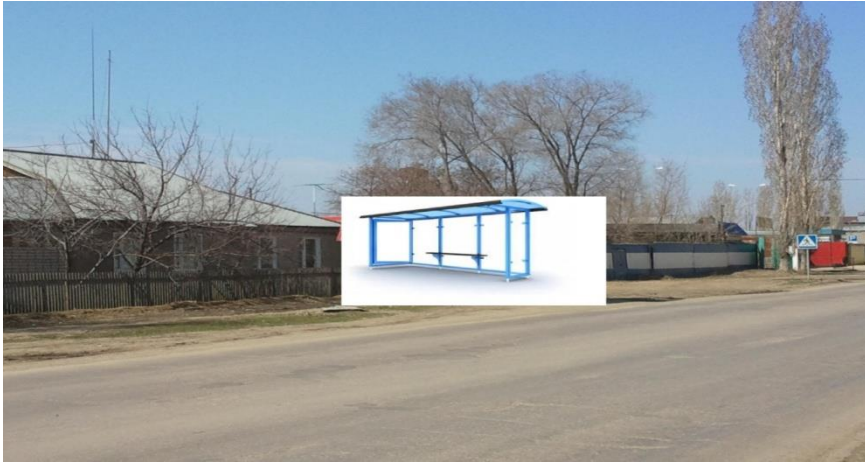
Вид рекламной конструкции: остановочный павильон;



48. Местонахождение рекламной конструкции: примерно в 8 м по направлению на север от жилого дома, расположенного по адресу: г.Пугачев, ул. Ермощенко, д.130.

Вид рекламной конструкции: остановочный павильон;

М 1: 3000



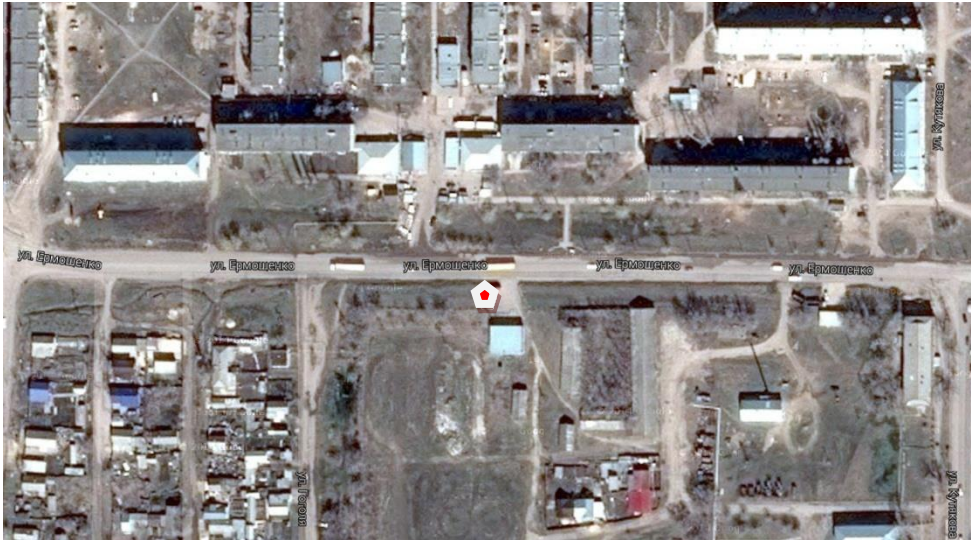
49. Местонахождение рекламной конструкции: примерно в 8 м по направлению на юг от жилого дома, расположенного по адресу: г. Пугачев, ул. Ермощенко, д.173.

Вид рекламной конструкции: остановочный павильон;

50. Местонахождение рекламной конструкции: примерно в 10 м по направлению на север от жилого дома, расположенного по адресу: г. Пугачев, ул. Ермощенко, д.122/2.

Вид рекламной конструкции: остановочный павильон;

М 1: 3000



**51. Местонахождение рекламной конструкции: примерно в 20 м по направлению на север от нежилого здания, расположенного по адресу: г. Пугачев, ул. Ермощенко, д. 162.
Вид рекламной конструкции: остановочный павильон;**

M 1: 3000



52. Местонахождение рекламной конструкции:
примерно в 110 м по направлению на запад от
многоэтажного жилого дома, расположенного по
адресу: г. Пугачев, ул. Ермощенко, д.99.

Вид рекламной конструкции: остановочный павильон;

53. Местонахождение рекламной конструкции:
примерно в 55 м по направлению на север от
многоэтажного жилого дома, расположенного по
адресу: г. Пугачев, ул. Ермощенко, д.99.

Вид рекламной конструкции: остановочный павильон;

М 1: 3000



54. Местонахождение рекламной конструкции:
на фасаде нежилого здания, расположенного по
адресу: г.Пугачев, ул. Топорковская, д.17.

Вид рекламной конструкции: брандмауэрное панно;

55. Местонахождение рекламной конструкции:
на фасаде нежилого здания, расположенного по
адресу: г.Пугачев, ул. Топорковская, д.19.

Вид рекламной конструкции: брандмауэрное панно;

М 1:3000



**56. Местонахождение рекламной конструкции: примерно в 10 м на юг от жилого многоэтажного дома, расположенного по адресу: г. Пугачев, ул. М. Горького, д. 105.
Вид рекламной конструкции: билборд;**

М 1:6000

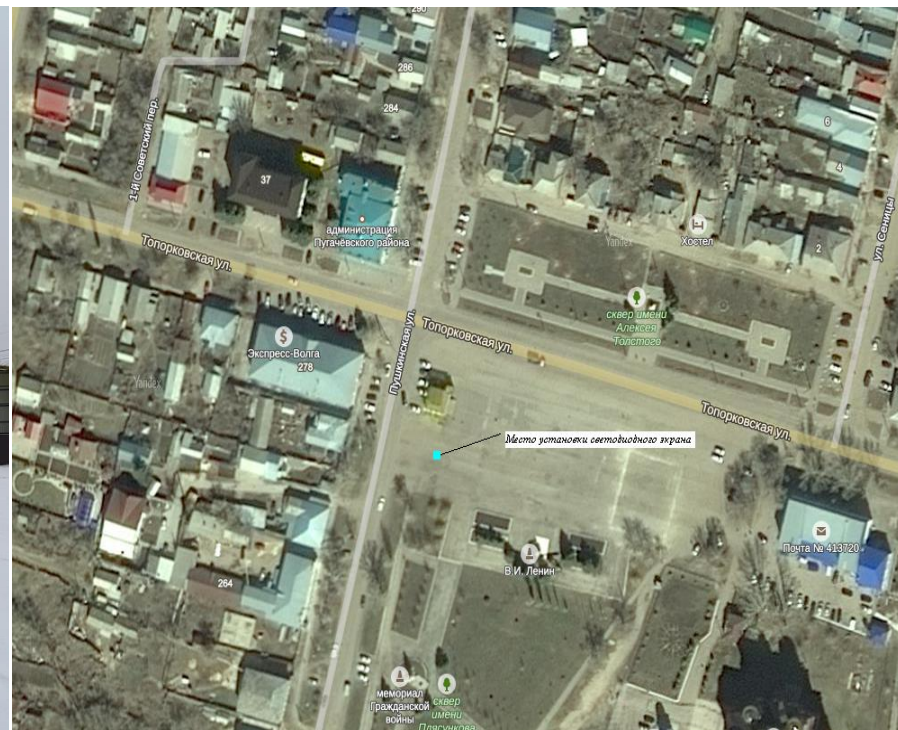


56.1. Местонахождение рекламной конструкции: примерно в 10 м на север от нежилого здания, расположенного по адресу: г. Пугачев, ул. М. Горького, д. 40.

Вид рекламной конструкции: сити пилон;

57. Местонахождение рекламной конструкции: примерно в 5 м на юг от нежилого здания, расположенного по адресу: г. Пугачев, ул. Пушкинская, д. 181.

Вид рекламной конструкции: сити пилон;



**58. Местонахождение рекламной конструкции: примерно в 10 на юг от сцены, расположенной по адресу: г. Пугачев, Соборная площадь.
Вид рекламной конструкции: билборд со светодиодным экраном;**



59. Местонахождение рекламной конструкции: примерно в 10 м по направлению на восток от нежилого здания, расположенного по адресу: г.Пугачев, Революционный проспект, д.186.

Вид рекламной конструкции: билборд;

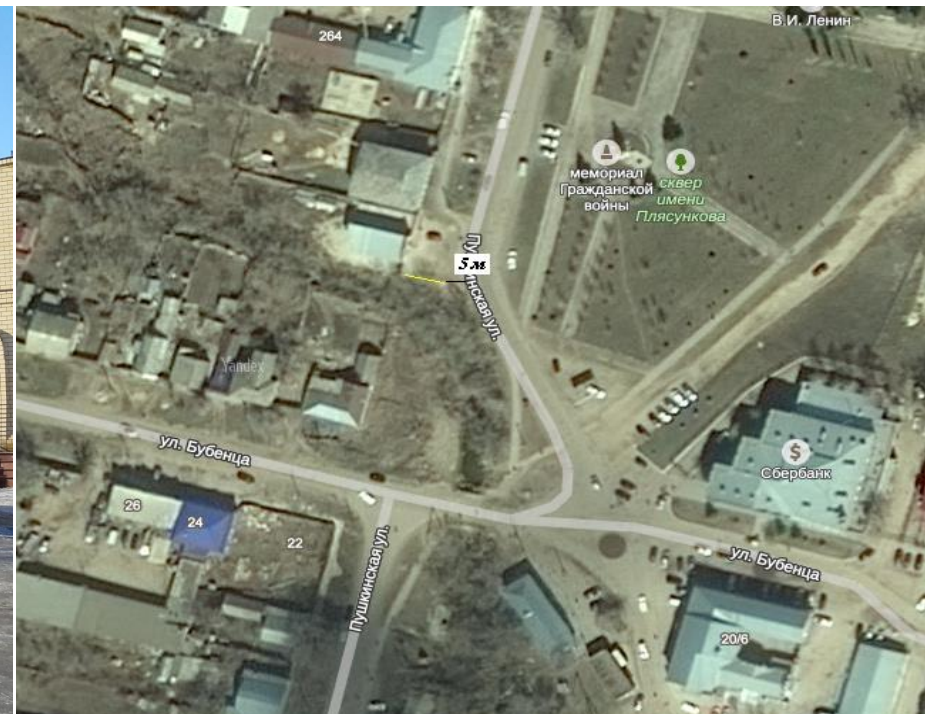
Примечание: Разрешение на размещение рекламной конструкции действует до утверждения в законном порядке охраняемых зон в близи объектов культурного наследия.

М 1:3000



**60. Местонахождение рекламной конструкции: примерно в 10 м на запад от нежилого здания, расположенного по адресу: г. Пугачев, Революционный проспект, д. 193.
Вид рекламной конструкции: сити пилон;**

М 1:3000



**61. Местонахождение рекламной конструкции: примерно в 10 м на юг от нежилого здания, расположенного по адресу: г. Пугачев, ул. Пушкинская, д. 262.
Вид рекламной конструкции: брендмауэрное панно;**

М 1:3000



**62. Местонахождение рекламной конструкции: примерно в 5,5 м на север от нежилого здания (пищеблока ЦРБ), расположенного по адресу: г. Пугачев, ул. М. Горького, д. 60.
Вид рекламной конструкции: билборд;**



**63. Местонахождение рекламной конструкции: примерно в 30 м на юго-запад от нежилого здания «Шиномонтаж», расположенного по адресу: п.Пугачевский, ул.Комарова.
Вид рекламной конструкции: билборд;**

**64. Местонахождение рекламной конструкции: примерно в 63 м на северо-запад от АЗС «ТНК», расположенной в п. Пугачевский, на 183-м км автодороги Волгоград-Саратов-Самара.
Вид рекламной конструкции: билборд;**

М 1:3000



**65. Местонахождение рекламной конструкции: примерно в 81 м на северо-запад от нежилого здания (кафе «Улыбка»), расположенного по адресу: п. Пугачевский, ул. Комарова, д. 33.
Вид рекламной конструкции: билборд;**

М 1: 3000



66. Местонахождение рекламной конструкции: примерно в 10 м на запад от нежилого здания, расположенного по адресу: г. Пугачев, Революционный проспект, д. 215

Вид рекламной конструкции: сити пилон;

М 1:3000



**67. Местонахождение рекламной конструкции: примерно в 10 м по направлению на юго-восток от нежилого здания, расположенного по адресу: г. Пугачев, Революционный проспект, д.252.
Вид рекламной конструкции: билборд;**

М 1:3000



**68. Местонахождение рекламной конструкции: примерно в 65 м по направлению на восток от нежилого здания ФОК «Олимп», расположенного по адресу: г. Пугачев, ул. М. Горького, д. 134.
Вид рекламной конструкции: билборд.**